

ส่วนที่ 3 ผลลัพธ์การดำเนินการ

หมวด 7 ผลลัพธ์การดำเนินการ

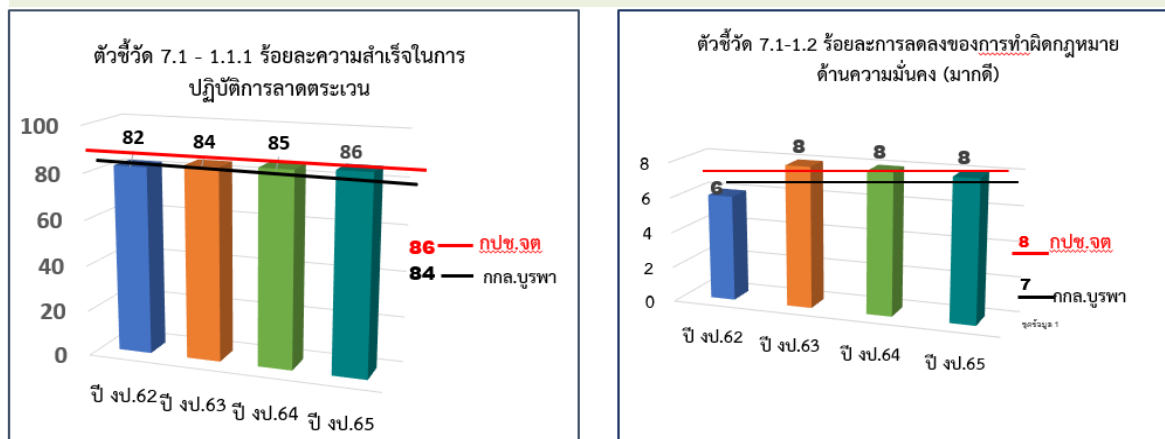
ตัวชี้วัดตามเกณฑ์คุณภาพการบริหารจัดการภาครัฐ พ.ศ.2562

ส่วนราชการ : กองบัญชาการป้องกันชายแดนจันทบุรีและตราด ประจำปี : งป.66

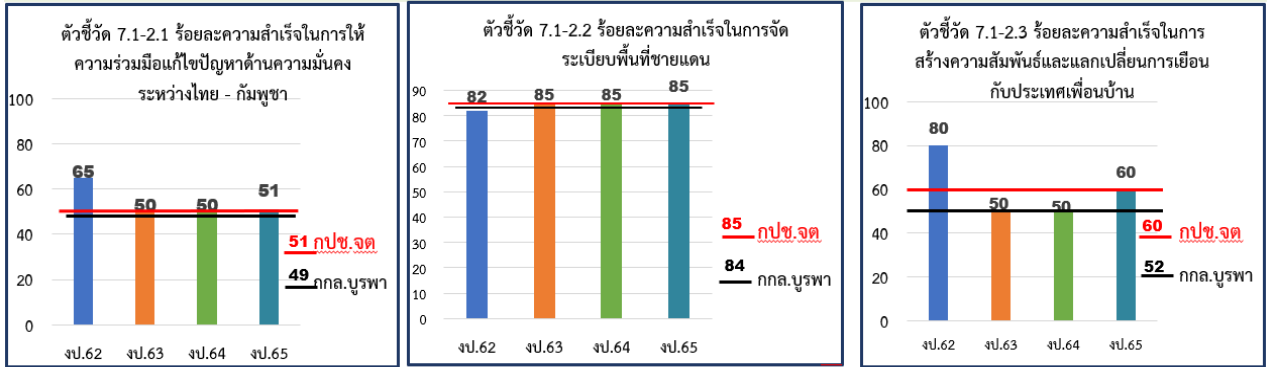
7.1 ผลลัพธ์ด้านประสิทธิผลและการบรรลุพันธกิจ

เป็นการวัดความสำเร็จของการดำเนินการ เพื่อบรรลุเป้าหมายตามแผนปฏิบัติราชการของ กปช.จต. ตามพันธกิจและตัวชี้วัดในข้อ 7.1 นี้ ส่งผลโดยตรงต่อประเด็นยุทธศาสตร์ ทร. เช่น ในเรื่องของการรักษาอธิปไตยและรักษาผลประโยชน์ของชาติทางบกและทางทะเล ร้อยละความสำเร็จในการปฏิบัติการลาดตระเวนตัวชี้วัด (7.1-1.2) ปี งป.65 มีการจัดกำลังปฏิบัติการ ลว.ทั้งทางบก ทะเล และทางอากาศ คิดเป็นร้อยละ 86 ซึ่งสูงกว่าเป้าหมาย และสูงกว่าปี งป.64 ร้อยละ 1 และสูงกว่าคู่เทียบร้อยละ 1 ผลลัพธ์ด้านการรักษาผลประโยชน์ของชาติ ตัวชี้วัดที่ (7.1-1.3) ร้อยละการลดลงของการทำผิดกฎหมายด้านความมั่นคง การทำผิดกฎหมายต่างๆ ลดลงคิดเป็นร้อยละ 8 ซึ่งเท่ากับปี งป.64 และสูงกว่าคู่เทียบร้อยละ 1 (ตามภาพ 7-1) สำหรับการนำยุทธศาสตร์ไปปฏิบัติ กปช.จต. ได้มุ่งประเด็นในเรื่องของการจัดระเบียบพื้นที่หมู่บ้านชายแดน การเก็บกู้กวาดล้างทุ่นระเบิดให้เป็นไปตามอนุสัญญาว่าด้วยการห้ามใช้ สะสม ผลิตและโอน และการทำลายทุ่นระเบิดสังหารบุคคล และการพัฒนาสัมพันธ์กับประเทศเพื่อนบ้าน โดยมีผลลัพธ์การดำเนินการจำนวน 4 ด้าน คือ ร้อยละความสำเร็จในการให้ความร่วมมือแก้ปัญหาด้านความมั่นคงระหว่างประเทศไทย - กัมพูชา ตัวชี้วัด (7.1-2.1) ตัวชี้วัด (7.1-2.3) ร้อยละความสำเร็จในการสร้างความสัมพันธ์และแลกเปลี่ยนการเยือนกับประเทศเพื่อนบ้านมีผลการดำเนินการสูงกว่าปี งป.64 และสูงกว่าคู่เทียบ ร้อยละ 1 และร้อยละ 8 ตามลำดับ ทั้งนี้เนื่องจากสถานการณ์วิกฤติไวรัสโคโรนา 2019 (Covid - 19) เริ่มคลี่คลายทำให้สามารถเดินทางไปมาระหว่างประเทศได้สะดวกขึ้น ตัวชี้วัดที่ (7.1-2.2) ร้อยละความสำเร็จในการจัดระเบียบพื้นที่ชายแดนนั้น กปช.จต. มีผลการดำเนินการเท่ากับปี งป.64 แต่สูงกว่าคู่เทียบร้อยละ 1 ส่วนตัวชี้วัด (7.1 -2-4) ร้อยละของพื้นที่ที่มีอันตรายจากทุ่นระเบิด ลดลง หน่วยมีผลการดำเนินการในการปรับลดพื้นที่อันตรายได้ตามเป้าที่ตั้งไว้ทำให้พื้นที่อันตรายลดน้อยลงกว่าปี งป.64 ร้อยละ 9 (ตามภาพ 7-3)

ภาพ 7 -1 แสดงผลลัพธ์ด้านการรักษาอธิปไตยและรักษาผลประโยชน์ของชาติ

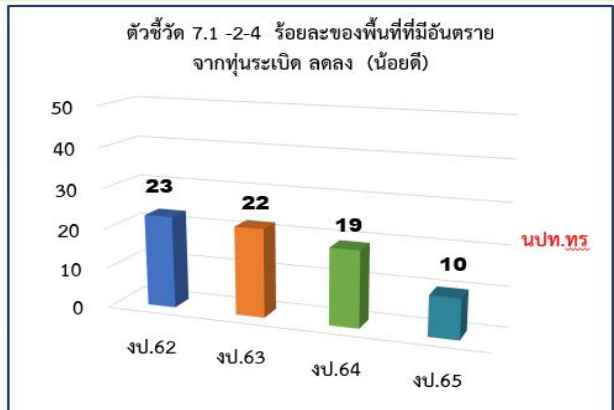


ภาพที่ 7-2 แสดงผลลัพธ์การบรรลุพันธกิจ ด้านการนำยุทธศาสตร์ไปปฏิบัติ



ภาพที่ 7-3 แสดงผลลัพธ์การบรรลุพันธกิจ ด้านการนำยุทธศาสตร์ไปปฏิบัติ

ตารางความคืบหน้าการปรับลดผลิตภัณฑ์ ของ นปท.2/นปท.ท. งป.66																				
ลำดับ	สถาน (CEA)	หมู่บ้าน	อำเภอ/จังหวัด	ขนาดพื้นที่	ปริมาณเฉลี่ย	คผลต่อ	คิดเป็น %	จำนวนหน่วยประเมินเพิ่ม										หมายเหตุ		
								พศ	พค	พค	พค	พค	พค	พค	พค	พค	พค		พค	พค
1	237-02/01	คลองขนาว	คลองใหญ่	328,164	328,164	0	100	452	1,026	2	73	38	506	2	-	1	-	2,100	ขป.2	
2	237-02/02	คลองขนาว		215,080	-	215,080	0.00													
3	237-01/01	คลองขนาว		490,599	490,599	0	100	50	322	2	-	78	-	-	101	-	9	562	ขป.1	
4	209-01/01	วังซุข		283,560	39,374	244,186	13.89	-	124	-	-	8	-	-	-	-	-	132	ขป.1	
5	235-01/01	ไผ่ตง		485,359	485,359	0	100	41	153	-	46	11	-	-	97	-	-	348	ขป.3	
6	235-01/02	ไผ่ตง		214,030	40,080	173,950	18.73	-	-	-	-	-	-	-	-	-	-	-	ขป.3	
7	264-01/01	วังซุข		588,733	-	588,733	0.00													
8	263-01/01	คลองราง		42,888	42,888	0	100	2	50	-	1	-	12	-	6	-	-	71	ขป.2	
รวมทั้งสิ้น			2,648,413	1,426,464	1,221,949	53.86	545	1,675	4	120	135	518	2	204	1	9	3,213	-		



ตารางผลลัพธ์ด้านประสิทธิผลและการบรรลุพันธกิจ (ด้านผลผลิตและการบริการ)

No.	ตัวชี้วัดด้านผลผลิตและการบริการตามพันธกิจหลักของส่วนราชการ	ข้อมูลย้อนหลัง				เป้าหมาย 65	เป้าหมาย 66	หมายเหตุ (แหล่งที่มา)
		62	63	64	65 (ผล)			
7.1-1.1	ร้อยละการลดลงของการละเมิดอธิปไตย (MOU) และผลประโยชน์ของชาติทางบกและทางทะเล (มากดี)	5	8	9	11	10	11	-รายงานสรุปศปก.ทร.ประจำเดือน
7.1-1.2	ร้อยละความสำเร็จในการปฏิบัติการลาดตระเวน	82	84	85	86	85	86	-ข้อมูลด้านยก.ฯของกกล.บูรพา (คู่เทียบ)
ตัวชี้วัดย่อยของ 7.1-1.2	จำนวน ชม. / ครั้ง การ ลว. ฝ้าตรวจ ทางบก ชุดปฏิบัติการจำนวน 26 กองร้อย	280,153	280,575	280,500	282,430	281,500	- ชม. - ครั้ง	- แผน ลว. ของหน่วย
	จำนวน ชม. / ครั้ง การ ลว. ฝ้าตรวจทางทะเลเรือของ มขต./1 และ เรือยางของ ฉก.นย.182	748	778	785	679	785	- ชม. - ครั้ง	- รายงานสรุปประจำวัน
	จำนวน ชม. / ครั้ง การ ลว. ฝ้าตรวจทางอากาศอากาศยาน และ UAV	418	432	440	561	450	- ชม. - ครั้ง	

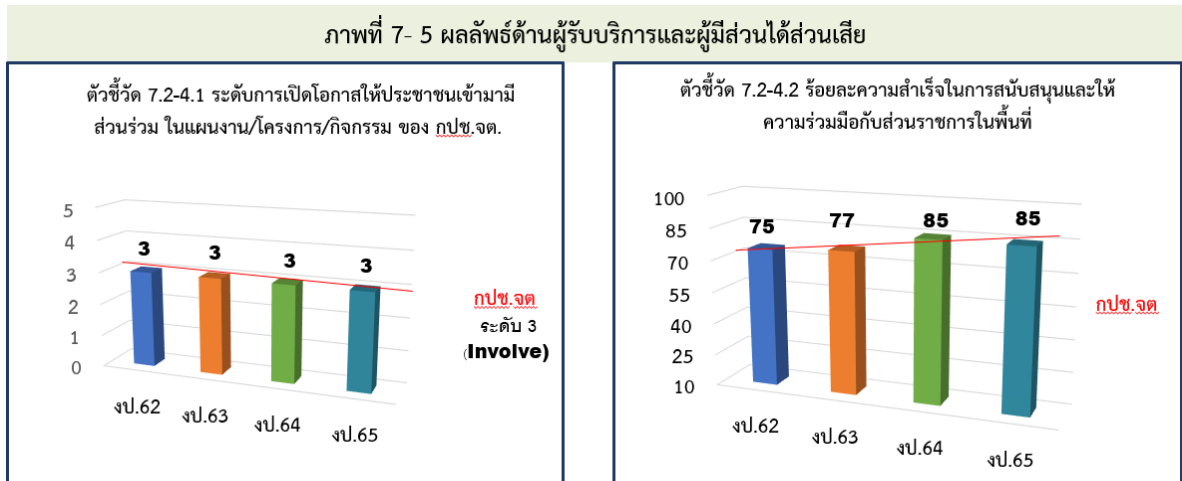
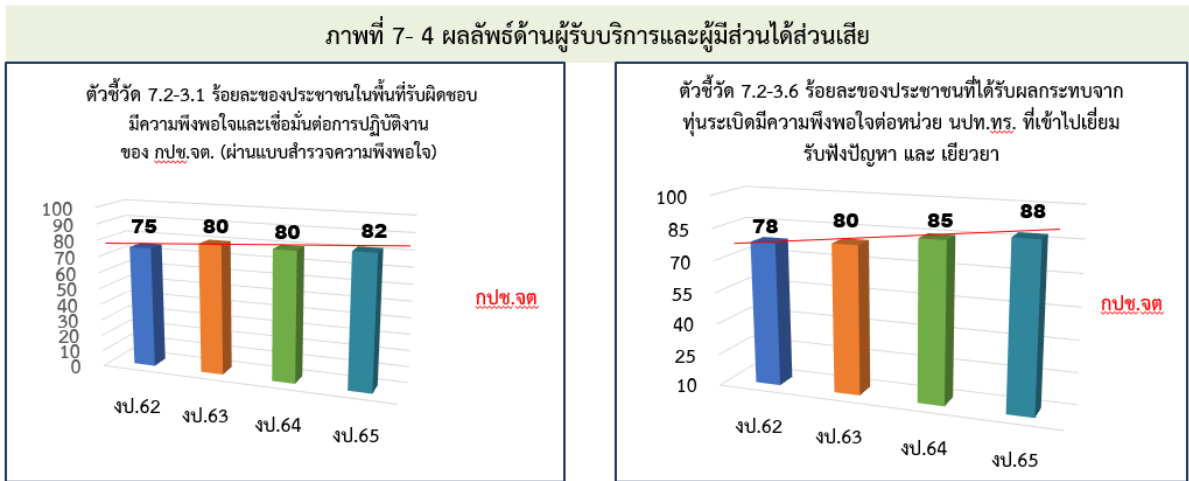
No.	ตัวชี้วัดด้านผลผลิตและการบริการตามพันธกิจหลักของส่วนราชการ	ข้อมูลย้อนหลัง				เป้าหมาย 65	เป้าหมาย 66	หมายเหตุ (แหล่งที่มา)
		62	63	64	65 (ผล)			
7.1-1.3	ร้อยละการลดลงของการทำผิดกฎหมายด้านความมั่นคง (เช่น ยาเสพติด ค่าของผิดกฎหมายฯ แรงงานต่างด้าว อาวุธสงคราม) (มากดี)	6	8	8	8	8	9	-สรุปรายงาน -สถิติ รายไตรมาส
7.1-1.4	ร้อยละของจำนวนข่าวกรองที่ถูกต้องครบถ้วน ทันสมัย ที่ถูกนำไปใช้ในการสนับสนุนการปฏิบัติการทางด้านยุทธการได้	58	62	65	67	65	67	สรุปสถานการณ์ด้านการข่าวประจำเดือนประชุม นชต.๖
7.1-1.5	ร้อยละจำนวนข่าวสารที่ได้รับเกี่ยวกับยาเสพติด สามารถขยายผลไปสู่การจับกุมผู้กระทำความผิด	ได้รับ 28 นำไปใช้ 13 46	ได้รับ 22 นำไปใช้ 11 50	ได้รับ 34 นำไปใช้ 17 50	ได้รับ 29 นำไปใช้ 16 55	50	55	
7.1-1.6	จำนวนข้อผิดพลาดของการปฏิบัติในการถวายความปลอดภัยสถาบันพระมหากษัตริย์	0	0	0	0	0	0	สถิติการ ฎปภ.
7.1-1.7	ร้อยละของผู้ประสพภัยที่ได้รับการช่วยเหลืออย่างปลอดภัย (มากดี)	80	80	85	85	85	86	ศบภ.กปช.จต

ตารางผลลัพธ์ด้านประสิทธิผลและการบรรลุพันธกิจ (ด้านการนำยุทธศาสตร์ไปปฏิบัติ)

No.	ตัวชี้วัดด้านการนำยุทธศาสตร์ไปปฏิบัติ	ข้อมูลย้อนหลัง				เป้าหมาย 65	เป้าหมาย 66	หมายเหตุ (แหล่งที่มา)
		62	63	64	65 (ผล)			
7.1-2.1	ร้อยละความสำเร็จในการให้ความร่วมมือแก้ปัญหาด้านความมั่นคงระหว่างประเทศไทย – กัมพูชา (การ ลว.ร่วม/สำรวจหลักเขตแดน)	65	50	50	51	51	52	แผน ลว.สรุปประจำเดือน
7.1-2.2	ร้อยละความสำเร็จในการจัดระเบียบพื้นที่ชายแดน (จัดระเบียบหมู่บ้านชุมชน)	82	85	85	85	85	86	ระบบประชากรของ ศปชต. ข้อมูลด้านยก.๖ กกล.บูรพา
7.1-2.3	ร้อยละความสำเร็จในการสร้างความสัมพันธ์และแลกเปลี่ยนการเยือนกับประเทศเพื่อนบ้าน	80	50	50	65	62	65	คณะกรรมการชายแดนฯ
7.1-2.4	ร้อยละของพื้นที่ที่มีอันตรายจากทุ่นระเบิด ลดลง (น้อยดี) ปี ๒๕๕๑ -๖๑ พื้นที่อันตราย 82.5 ตร.กม.	23 27,990,534 ตร.ม.	22 24,878,074 ตร.ม.	19 18,878,615 ตร.ม.	10 13,270,797 ตร.ม.	10 132,200,500 ตร.ม.	8 12,000,000 ตร.ม.	การปรับลดพื้นที่ นปท.ท.

7.2 ผลลัพธ์ด้านผู้รับบริการและผู้มีส่วนได้ส่วนเสีย

กปช.จต. มีวิธีการวัดความพึงพอใจและไม่พึงพอใจของผู้รับบริการและผู้มีส่วนได้ส่วนเสียทุกกลุ่มจากการให้บริการทั้ง 7 บริการของ กปช.จต. เพื่อนำข้อมูลไปปรับปรุงกระบวนการทำงานให้ตรงตามความต้องการและความคาดหวังของส่วนราชการและประชาชนในพื้นที่รับผิดชอบซึ่งเป็นตัวชี้วัดที่สะท้อนต่อความเชื่อมั่นของประชาชนที่มีต่อองค์กร ตามวิสัยทัศน์ที่ได้กำหนดไว้ เช่น ตัวชี้วัดที่ (7.2-3.1) ร้อยละของประชาชนในพื้นที่รับผิดชอบมีความพึงพอใจและเชื่อมั่นต่อการปฏิบัติงาน ของ กปช.จต. โดยมีผลลัพธ์การดำเนินการที่ดีและมีแนวโน้มสูงขึ้น มีผลการดำเนินการเมื่อปี งบประมาณ 65 ร้อยละ 82 เท่ากับค่าเป้าหมาย และสูงกว่าเมื่อเปรียบเทียบกับปี งบประมาณ 64 ร้อยละ 2 และตัวชี้วัด (7.2-3.6) ร้อยละของประชาชนที่ได้รับผลกระทบจากทุ่นระเบิดมีความพึงพอใจต่อหน่วย นปท.ทร./นปท.2 ที่เข้าไปเยี่ยม รับฟังปัญหา และเยียวยา ผลการดำเนินการในปี งบประมาณ 65 ประชาชนมีความพึงพอใจร้อยละ 88 สูงกว่าเป้าหมายร้อยละ 3 และสูงกว่าในปี งบประมาณ 64 อยู่ร้อยละ 3 (ตามภาพ 7-4) สำหรับด้านการให้ความสำคัญกับผู้รับบริการและผู้มีส่วนได้ส่วนเสีย (ตามภาพ 7-5)



ตารางผลลัพธ์ด้านผู้รับบริการและผู้มีส่วนได้ส่วนเสีย

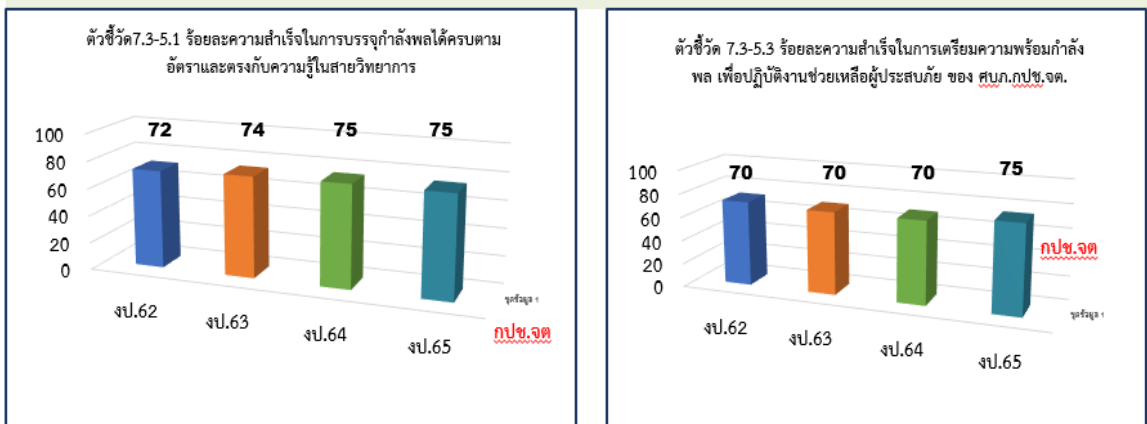
No.	ตัวชี้วัดด้านความพึงพอใจ ของผู้รับบริการ และผู้มีส่วนได้ส่วนเสีย	ข้อมูลย้อนหลัง				เป้าหมาย 65	เป้าหมาย 66	หมายเหตุ (แหล่งที่มา)
		62	63	64	65 (ผล)			
7.2-3.1	ร้อยละของประชาชนในพื้นที่ รับผิดชอบ มีความพึงพอใจและเชื่อมั่นต่อการ ปฏิบัติงาน ของ กปช.จต. (ผ่านแบบสำรวจความ พึงพอใจ)	75	80	80	82	80	82	แบบสำรวจ ความพึง พอใจทั้ง 7 บริการ
7.2-3.2	ร้อยละความพึงพอใจของประชาชน ที่มีต่อการให้ความช่วยเหลือการ บรรเทาสาธารณภัย & สถานการณ์โค วิด -19 (มากดี) Kpi คำรับรองฯ	80	85	95	95	95	97	
7.2-3.3	ร้อยละของความพึงพอใจของ ประชาชนที่เข้ามามีส่วนร่วมในการ ฝึกกำลังประชาชน	85	85	86	88	87	89	
7.2-3.4	ร้อยละความพึงพอใจของสื่อมวลชน ท้องถิ่น ที่เข้าร่วมกิจกรรมสื่อ/มวลชน สัมพันธ์	82	83	85	87	85	87	
7.2-3.5	ร้อยละความพึงพอใจของประชาชนที่ ผ่านด่านตรวจ จุดตรวจ จุดสกัด และ ด่านผ่อนปรนการค้าชายแดน	70	72	74	80	78	85	
7.2 -3.6	ร้อยละของประชาชนที่ได้รับผลกระทบ จากทุนระเบิดมีความพึงพอใจต่อหน่วย นปท.ทร. ที่เข้าไปเยี่ยมรับฟังปัญหา และ เยียวยา	78	80	85	88	85	90	

No.	ตัวชี้วัดด้านการให้ความสำคัญกับ ผู้รับบริการและผู้มีส่วนได้ส่วนเสีย	ข้อมูลย้อนหลัง				เป้าหมาย 65	เป้าหมาย 66	หมายเหตุ (แหล่งที่มา)
		62	63	64	65 (ผล)			
7.2-4.1	ระดับการเปิดโอกาสให้ประชาชน เข้ามามีส่วนร่วม ในแผนงาน/โครงการ/กิจกรรม ของ กปช.จต.	ระดับ 3 (Involve)	ระดับ 3 (Involve)	ระดับ 3 (Involve)	ระดับ 3 (Involve)	ระดับ 3 (Involve)	ระดับ 3 (Involve)	แบบ สำรวจ ความพึง พอใจทั้ง 7 บริการ
7.2-4.2	ร้อยละความสำเร็จในการ สนับสนุนและให้ความร่วมมือกับ ส่วนราชการในพื้นที่	75	77	85	85	85	85	

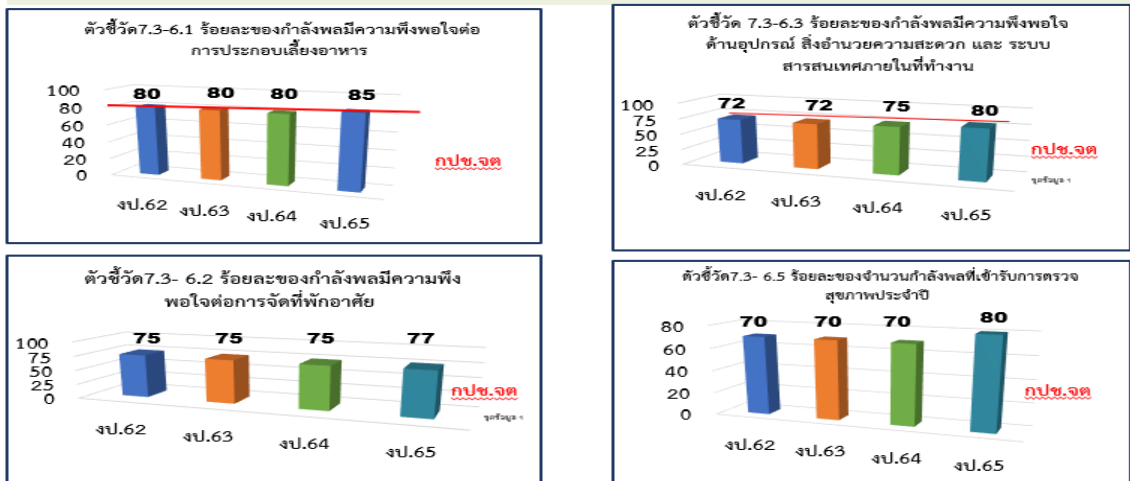
7.3 ผลลัพธ์ด้านกำลังพล

ผลลัพธ์ด้านกำลังพล เป็นการวัดความสำเร็จที่ กปช.จต. ดำเนินการเกี่ยวกับกำลังพลในเรื่องต่าง ๆ เช่น ขีดความสามารถและอัตรากำลัง บรรยายภาพการทำงาน การทำให้บุคลากรมีความผูกพัน รวมทั้งการพัฒนาเพิ่มทักษะ เพื่อให้กำลังพลที่มาปฏิบัติงานในหน่วยต่าง ๆ ของ กปช.จต. มีความพร้อมในการปฏิบัติภารกิจได้อย่างมีประสิทธิภาพและมีความสุขกับการทำงาน และร่วมมือในการขับเคลื่อนองค์กรเพื่อการบรรลุวิสัยทัศน์ พันธกิจ โดยมีผลการดำเนินการด้านขีดความสามารถและอัตรากำลัง ตัวชี้วัด (7.3-5.1) ร้อยละความสำเร็จในการบรรจุกำลังพลได้ตามอัตราและตรงกับความรู้ในสายวิชาการ ปี งบ.65 ร้อยละ 75 เท่ากับเป้าหมาย และเท่ากับปี งบ.64 (ตามภาพ 7-6) ด้านบรรยายภาพการทำงาน ตัวชี้วัด (7.3-6.1-6.6) (ตามภาพ 7-7) ด้านการทำให้กำลังพลมีความผูกพัน (ตัวชี้วัด 7.3-7.1-7.3) (ตามภาพ 7-8) และ ด้านการพัฒนากำลังพล (ตัวชี้วัด 7.3-8.1-8.4) (ตามภาพ 7-9) ซึ่งผลลัพธ์ดังกล่าวมีผลการดำเนินการและมีแนวโน้มที่ดีขึ้นอย่างต่อเนื่อง

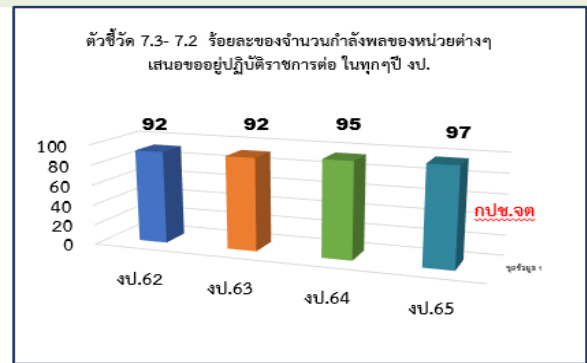
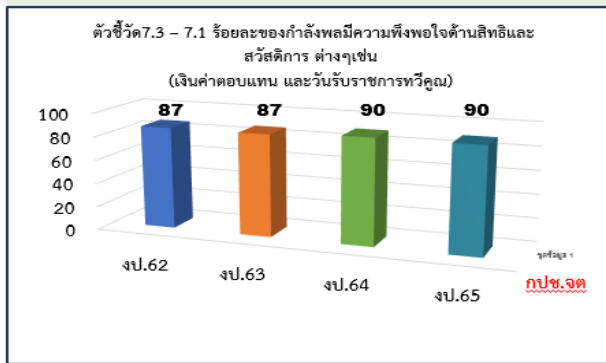
ภาพที่ 7- 6 ผลลัพธ์ด้านกำลังพล (ด้านขีดความสามารถและอัตรากำลังบุคลากร)



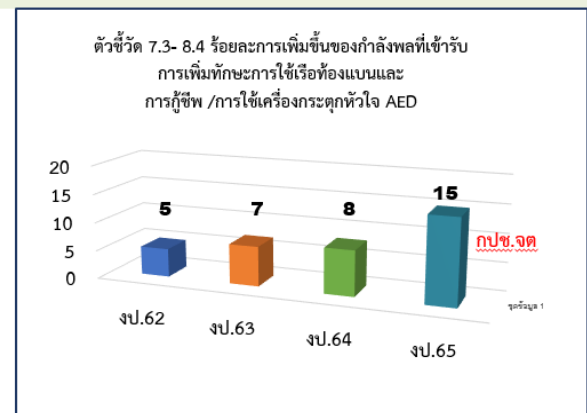
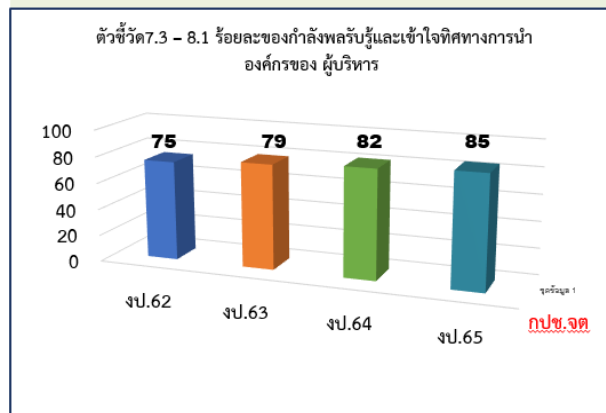
ภาพที่ 7- 7 ผลลัพธ์ด้านกำลังพล (ด้านบรรยายภาพการทำงาน)



ภาพที่ 7- 8 ผลลัพธ์ด้านกำลังพล (ด้านการทำให้กำลังพลมีความผูกพัน)



ภาพที่ 7- 9 ผลลัพธ์ด้านกำลังพล (ด้านการพัฒนากำลังพลและพัฒนาผู้นำของส่วนราชการ)



ตารางผลลัพธ์ด้านกำลังพล

No.	ตัวชี้วัดด้านขีดความสามารถและอัตรากำลังบุคลากร	ข้อมูลย้อนหลัง				เป้าหมาย 65	เป้าหมาย 66	หมายเหตุ (แหล่งที่มา)
		62	63	64	65 (ผล)			
7.3-5.1	ร้อยละความสำเร็จในการบรรจุกำลังพลได้ครบตามอัตราและตรงกับความรู้ในสายวิชาการ	72	74	75	75	75	77	บัญชีบรรจุ
7.3-5.2	ร้อยละการเพิ่มขึ้นของบุคลากรที่มีความรู้ความสามารถในการวิเคราะห์ข่าว	3	4	4	4	4	5	หลักสูตรด้านการข่าว
7.3-5.3	ร้อยละความสำเร็จในการเตรียมความพร้อมกำลังพล เพื่อปฏิบัติงานช่วยเหลือผู้ประสบภัย ของ ศบภ.กปช.จต.	70	70	70	75	75	78	หลักสูตรการฝึกการกู้ชีพ

No.	ตัวชี้วัดด้านบรรยากาศการทำงาน	ข้อมูลย้อนหลัง				เป้าหมาย 65	เป้าหมาย 66	หมายเหตุ (แหล่งที่มา)
		62	63	64	65 (ผล)			
7.3-6.1	ร้อยละของกำลังพลมีความพึงพอใจต่อการประกอบเลี้ยงอาหาร	80	80	80	85	85	86	แบบสำรวจของ กบ.๑
7.3-6.2	ร้อยละของกำลังพลมีความพึงพอใจต่อการจัดที่พักอาศัย	75	75	75	77	75	78	

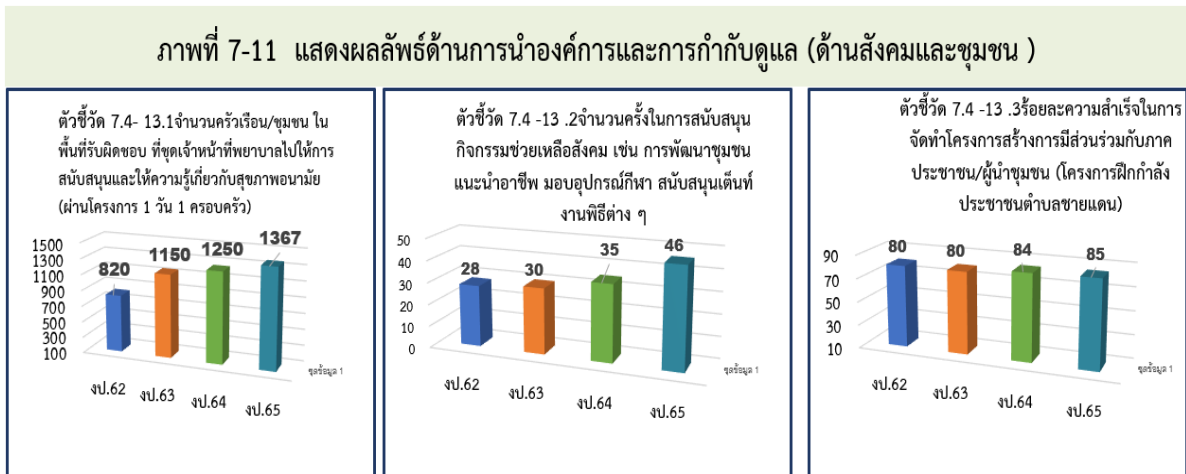
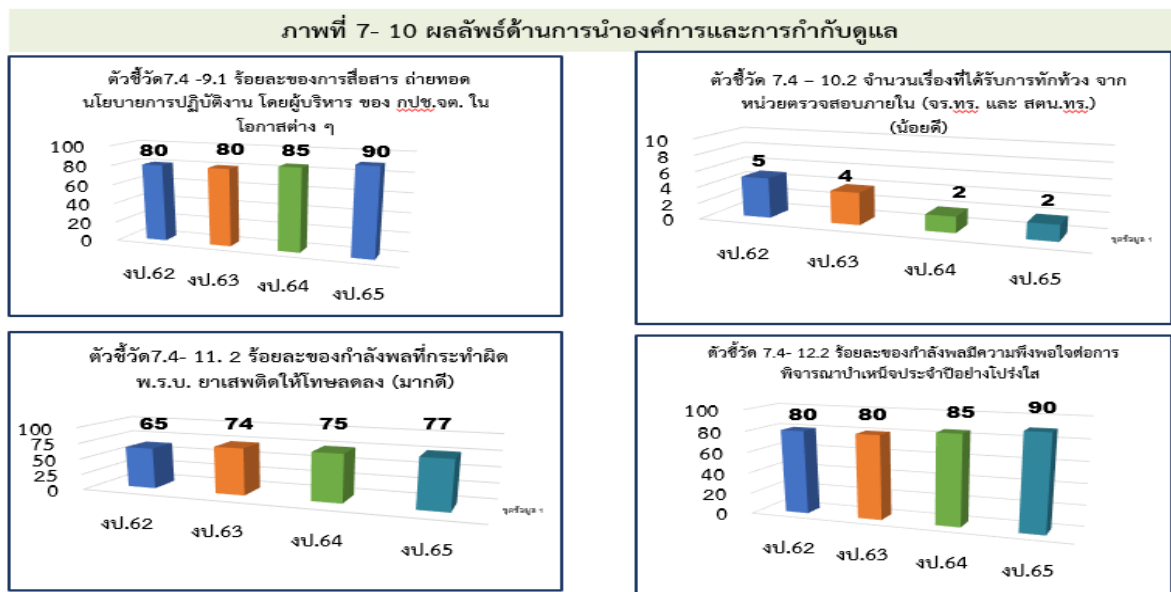
No.	ตัวชี้วัดด้านบรรยากาศการทำงาน	ข้อมูลย้อนหลัง				เป้าหมาย 65	เป้าหมาย 66	หมายเหตุ (แหล่งที่มา)
		62	63	64	65 (ผล)			
7.3-6.3	ร้อยละของกำลังพลมีความพึงพอใจด้านอุปกรณ์ สิ่งอำนวยความสะดวก และระบบสารสนเทศภายในที่ทำงาน	72	72	75	80	75	80	แบบสำรวจ ของ กพ.๑
7.3-6.4	ร้อยละความพึงพอใจด้านความปลอดภัยในสถานที่ปฏิบัติงาน หรืออุบัติเหตุขณะปฏิบัติงาน ในอากาศยาน และวัตถุระเบิด	67	67	70	70	70	72	
7.3-6.5	ร้อยละของจำนวนกำลังพลที่เข้ารับการตรวจสุขภาพประจำปี	70	70	70	80	75	80	
7.3-6.6	ร้อยละของจำนวนกำลังพลที่เข้ารับการทดสอบร่างกายตามวงรอบ (4 ครั้ง/ปี)	70	70	70	76	75	80	

No.	ตัวชี้วัดด้านการทำให้กำลังพลมีความผูกพัน	ข้อมูลย้อนหลัง				เป้าหมาย 65	เป้าหมาย 66	หมายเหตุ (แหล่งที่มา)
		62	63	64	65 (ผล)			
7.3-7.1	ร้อยละของกำลังพลมีความพึงพอใจด้านสิทธิและสวัสดิการต่างๆเช่น (เงินค่าตอบแทน และวันรับราชการทวีคูณ)	87	87	90	90	90	92	แบบสำรวจ ของ กพ.๑
7.3-7.2	ร้อยละของจำนวนกำลังพลของหน่วยต่างๆเสนอขออยู่ปฏิบัติราชการต่อ ในทุกๆปี งบ.	92	92	95	97	95	97	

No.	ตัวชี้วัดด้านการพัฒนากำลังพลและพัฒนาผู้นำของส่วนราชการ	ข้อมูลย้อนหลัง				เป้าหมาย 65	เป้าหมาย 66	หมายเหตุ (แหล่งที่มา)
		62	63	64	65 (ผล)			
7.3-8.1	ร้อยละของกำลังพลรับรู้และเข้าใจทิศทางการนำองค์กรของ ผู้บริหาร	75	79	82	85	85	87	แบบสำรวจ ยก.๑
7.3-8.2	ร้อยละของบุคลากรด้านการข่าวที่ได้รับการพัฒนาเพิ่มทักษะการใช้ภาษากัมพูชา/เวียดนาม/จีน	6	4	5	7	5	7	หลักสูตรด้าน การข่าว
7.3-8.3	ร้อยละการเพิ่มขึ้นของกำลังพลที่เข้ารับการเพิ่มทักษะการฝึกอบรมการประสานการยิงอาวุธสนับสนุน	5	5	5	6	5	7	หลักสูตร ประสานการยิง
7.3-8.4	ร้อยละการเพิ่มขึ้นของกำลังพลที่เข้ารับการเพิ่มทักษะการใช้เรือท้องแบนและการกู้ชีพ /การใช้เครื่องกระตุกหัวใจ AED	5	7	8	15	10	20	ร้อยละ พ.๑

7.4 ผลลัพธ์ด้านการนำองค์การและการกำกับดูแล

ในด้านการนำองค์กร กปช.จต. ได้ตระหนักถึงการปฏิบัติงานที่โปร่งใส เป็นไปตามกฎหมาย และ กฎ ระเบียบ ข้อบังคับ มีการแต่งตั้งคณะกรรมการเข้ามารับผิดชอบงานในด้านต่าง ๆ เพื่อให้ไม่เกิดข้อผิดพลาด และเป็นไปตามหลักเกณฑ์ กฎหมาย กฎ ระเบียบ รวมทั้งการสร้างคุณูปการกับสังคม ชุมชน เพื่อสร้างความเชื่อมั่น และศรัทธา เช่น ด้านการนำองค์กร การกำกับดูแลองค์กร ด้านกฎหมายและกฎระเบียบข้อบังคับ ด้านการประพฤติ ปฏิบัติตามหลักนิติธรรม ความโปร่งใสและจริยธรรม ผลการดำเนินการของหน่วยมีแนวโน้มที่ดี (ตามภาพ 7-10) สำหรับด้านสังคมและชุมชน (ตัวชี้วัด 7.4-13.1-13.3) มีผลการดำเนินการอยู่ในระดับที่ดี (ตามภาพ 7-11)



ตารางผลลัพธ์ด้านการนำองค์การและการกำกับดูแล

No.	ตัวชี้วัดด้านการนำองค์กร	ข้อมูลย้อนหลัง				เป้าหมาย 65	เป้าหมาย 66	หมายเหตุ
		62	63	64	65 (ผล)			
7.4-9.1	ร้อยละของการสื่อสาร ถ่ายทอด นโยบายการ ปฏิบัติงาน โดยผู้บริหาร ของ กปช.จต. ใน โอกาสต่าง ๆ	80	80	85	90	90	90	ยก.๑

No.	ตัวชี้วัดด้านการนำองค์กร	ข้อมูลย้อนหลัง				เป้าหมาย 65	เป้าหมาย 66	หมายเหตุ
		62	63	64	65 (ผล)			
7.4-9.2	ร้อยละของความสำเร็จในการปฏิบัติตาม ค่านิยมและวัฒนธรรมองค์กร	75	75	75	80	80	82	

No.	ตัวชี้วัดด้านการกำกับดูแลองค์กร	ข้อมูลย้อนหลัง				เป้าหมาย 65	เป้าหมาย 66	หมายเหตุ (แหล่งที่มา)
		62	63	64	65 (ผล)			
7.4-10.1	ร้อยละความสำเร็จในการจัดทำรายงาน การควบคุมภายใน Internal - Control ของ กปช.จต. จำนวน 10 ด้าน	75	75	85	85	85	90	รายงานการ ควบคุมภายใน
7.4-10.2	จำนวนเรื่องที่ได้รับการทักท้วง จากหน่วย ตรวจสอบภายใน (จร.ทร. และ สตน.ทร.) (น้อยดี)	5	4	2	2	2	1	ผลการสอบทาน ฯ

No.	ตัวชี้วัดด้านกฎหมายและกฎระเบียบข้อบังคับ	ข้อมูลย้อนหลัง				เป้าหมาย 65	เป้าหมาย 66	หมายเหตุ (แหล่งที่มา)
		62	63	64	65 (ผล)			
7.4-11.1	จำนวนครั้งในการถูกร้องเรียน เรื่องการทำผิด ระเบียบ วินัย และกฎหมายบ้านเมือง	0	0	0	0	0	0	กพ.ฯ
7.4-11.2	ร้อยละของกำลังพลที่กระทำผิด พ.ร.บ. ยา เสพติดให้โทษลดลง (มากดี)	65	74	75	77	75	78	กพ.ฯ และ ขว.

No.	ตัวชี้วัดด้านการประพฤติปฏิบัติตามหลักนิติ ธรรม ความโปร่งใสและจริยธรรม	ข้อมูลย้อนหลัง				เป้าหมาย 65	เป้าหมาย 66	หมายเหตุ
		62	63	64	65 (ผล)			
7.4-12.1	จำนวนครั้งในการถูกร้องเรียนในกระบวนการ ทำงานของหน่วย	0	0	0	0	0	0	ศูนย์รับเรื่อง ร้องเรียน
7.4-12.2	ร้อยละของกำลังพลมีความพึงพอใจต่อการ พิจารณาบำเหน็จประจำปีย่างโปร่งใส	80	80	85	90	90	90	กพ.ฯ
7.4-12.3	ร้อยละความสำเร็จในการนำนโยบายการ สร้างคุณธรรมและความโปร่งใส ไปสู่การ ปฏิบัติ (ITA)	67	70	70	70	70	72	ผล ITA

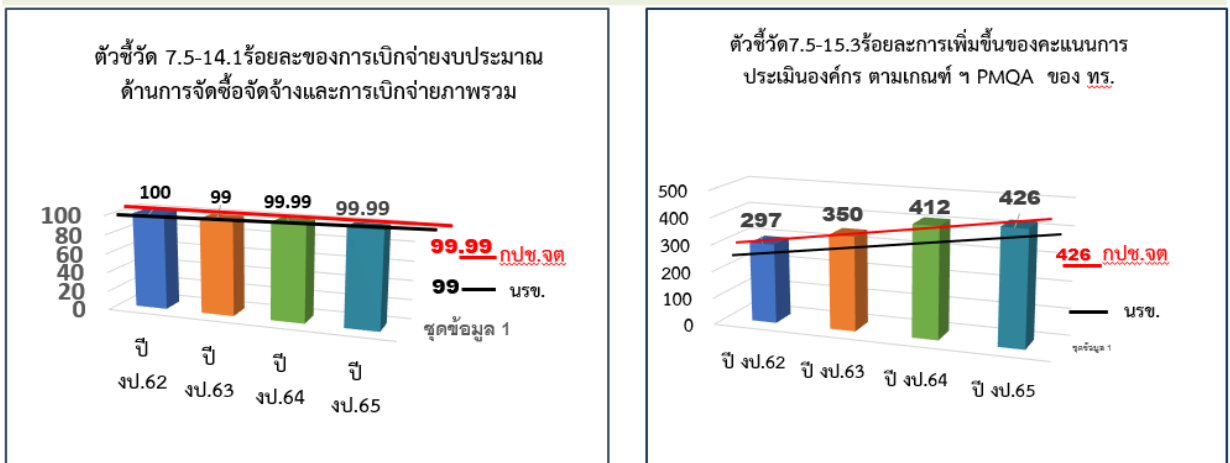
No.	ตัวชี้วัดด้านสังคมและชุมชน	ข้อมูลย้อนหลัง				เป้าหมาย 65	เป้าหมาย 66	หมายเหตุ
		62	63	64	65 (ผล)			
7.4-13.1	จำนวนครัวเรือน/ชุมชน ในพื้นที่รับผิดชอบ ที่ชุดเจ้าหน้าที่พยาบาลไปให้การสนับสนุน และให้ความรู้เกี่ยวกับสุขภาพอนามัย (ผ่านโครงการ 1 วัน 1 ครอบครัว)	820	1,150	1,250	1,367	1,300	1,400	ข้อมูลระบบ ประชากร คปชต.ฯ
7.4- 13.2	จำนวนครั้งในการสนับสนุนกิจกรรมช่วยเหลือ สังคม เช่น การพัฒนาชุมชน แนะนำอาชีพ มอบอุปกรณ์กีฬา สนับสนุนเต็นท์งานพิธีต่าง ๆ	28	30	35	46	35	50	กพร.ฯ

No.	ตัวชี้วัดด้านสังคมและชุมชน	ข้อมูลย้อนหลัง				เป้าหมาย 65	เป้าหมาย 66	หมายเหตุ
		62	63	64	65 (ผล)			
7.4-13.3	ร้อยละความสำเร็จในการจัดทำโครงการสร้างการมีส่วนร่วมกับภาคประชาชน/ผู้นำชุมชน (โครงการฝึกกำลังประชาชนตำบลชายแดน)	80	80	84	85	85	87	ศปชด.๑
7.4-13.4	ร้อยละการเพิ่มขึ้นของเครือข่ายเฝ้าระวังแจ้งเตือน การอนุรักษ์ทรัพยากรธรรมชาติและสิ่งแวดล้อม (จำนวน 3 โครงการ : ดับไฟฟ้า ปลุกป่า & ช้างป่า)	2	3	3	5	4	5	ผก.นย. จังหวัด
7.4-13.5	ร้อยละความสำเร็จในการจัดกำลังพลเข้าร่วมประชุมกับหมู่บ้าน/ชุมชน ในพื้นที่รับผิดชอบ	85	90	90	90	90	90	รายงานสรุปประจำเดือนของหน่วย
7.4-13.6	จำนวนกล้าไม้ที่ปลูก ป่าบกและป่าชายเลน (Green Area)	250 0 ตัน	280 0 ตัน	300 0 ตัน	3200 ตัน	3000 ตัน	3500 ตัน	โครงการอนุรักษ์ฯ

7.5 ผลลัพธ์ด้านงบประมาณ การเงิน และการเติบโต

จากการที่ กปช.จต. ได้ทุ่มเทการปฏิบัติงานและส่งมอบคุณค่าให้กับสังคม ชุมชน และส่งมอบผลลัพธ์ด้านการรักษาอธิปไตยและรักษาผลประโยชน์ของชาติทั้งทางบกและทางทะเล ทางฝั่งภาคตะวันออกทำให้ กปช.จต. ได้รับการจัดสรรงบประมาณเพื่อใช้ในการขับเคลื่อนแผนงานต่างๆ เพิ่มขึ้นทุกปีอย่างมีนัยสำคัญ อย่างไรก็ตาม กปช.จต. ก็มีนโยบายในการใช้จ่ายงบประมาณให้เกิดประสิทธิภาพอย่างสูงสุด ดังตัวอย่าง (ตัวชี้วัด 7.5-14.1) ซึ่งในปี งบ.65 มีผลการเบิกจ่ายงบประมาณ ร้อยละ 99.99 ซึ่งสูงกว่าเป้าหมายและคู่เทียบ นอกจากนี้ กปช.จต. ได้นำเครื่องมือพัฒนาองค์กร ตามเกณฑ์ฯ PMQA มาใช้ในการพัฒนา เพื่อยกระดับการทำงาน (ตัวชี้วัด 7.5-15.3) โดยในปี งบ.65 กปช.จต. มีผลคะแนนเพิ่มสูงขึ้นจากปี งบ.64 และสูงกว่าคู่เทียบ (ตามภาพ 7-12) และตารางผลลัพธ์ด้านงบประมาณ การเงิน และการเติบโต)

ภาพ 7 -12 แสดงผลลัพธ์ด้านงบประมาณ การเงิน และการเติบโต



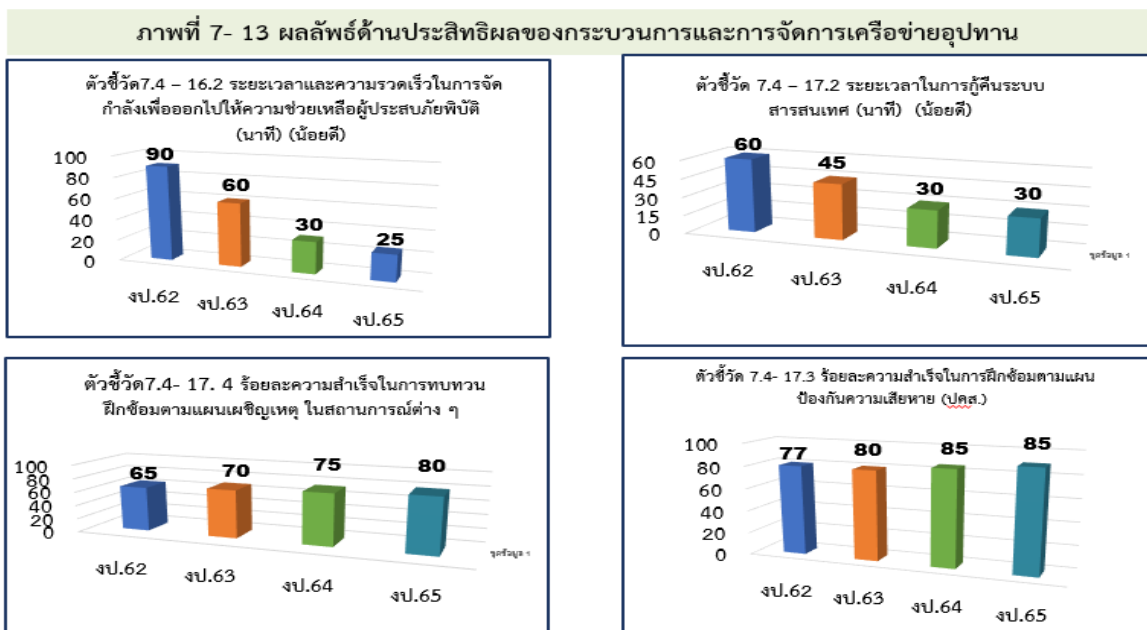
ตารางผลลัพธ์ด้านงบประมาณ การเงิน และการเติบโต

No.	ตัวชี้วัดด้านผลการดำเนินการ ด้านงบประมาณ และการเงิน	ข้อมูลย้อนหลัง				เป้าหมาย 65	เป้าหมาย 66	หมายเหตุ (แหล่งที่มา)
		62	63	64	65 (ผล)			
7.5-14.1	ร้อยละของการเบิกจ่ายงบประมาณด้านการ จัดซื้อจัดจ้างและการเบิกจ่ายภาพรวม	100	99.00	99.99	99.99	99.00	99.99	ระบบ RTN-Bmis

No.	ตัวชี้วัดด้านการเติบโต	ข้อมูลย้อนหลัง				เป้าหมาย 65	เป้าหมาย 66	หมายเหตุ (แหล่งที่มา)
		62	63	64	65 (ผล)			
7.5-15.1	ร้อยละการเพิ่มขึ้นของข่ายภาคประชาชนที่ เข้าร่วมโครงการด้านการอนุรักษ์สิ่งแวดล้อม และธรรมชาติ ที่ กปช.จต. เป็นหน่วย รับผิดชอบดำเนินโครงการ	40	50	50	68	65	70	แบบสำรวจ และตอบรับ เข้าร่วมฯ
7.5-15.2	อัตราการเพิ่มขึ้นของหมู่บ้านที่ได้รับการ ส่งเสริมสนับสนุนการจัดระบบหมู่บ้าน กลุ่มพลังมวลชน และอาสาสมัคร	2	3	3	4	3	5	ศปชต.ฯ
7.5-15.3	ร้อยละการเพิ่มขึ้นของคะแนนการประเมิน องค์กร ตามเกณฑ์ฯ PMQA ของ ทร.	297	350	412	426	425	430	Feedback Report

7.6 ผลลัพธ์ด้านประสิทธิผลของกระบวนการและการจัดการเครือข่ายอุปทาน

กปช.จต. มีการทบทวนและปรับปรุงกระบวนการทำงานเพื่อเพิ่มประสิทธิภาพโดยเฉพาะกระบวนการรักษาอปีไทย การวางกำลัง การลาดตระเวน มีการร่วมมือกับหน่วยงานด้านการวิจัยกับทุกเหล่าทัพ ในการนำผลงานวิจัย และนวัตกรรมที่คิดค้นมาทดลองใช้ในพื้นที่บริเวณแนวชายแดน ตลอดจนการเตรียมพร้อมรับภาวะฉุกเฉินในสถานการณ์ต่าง ๆ ซึ่งผลลัพธ์ด้านประสิทธิผลของกระบวนการและการจัดการเครือข่ายอุปทานอยู่ในระดับที่ดี (ตามภาพ 7-13 และตารางผลลัพธ์ด้านประสิทธิผลของกระบวนการฯ)



ตารางผลลัพธ์ด้านประสิทธิผลของกระบวนการและการจัดการเครือข่ายอุปทาน

No.	ตัวชี้วัดด้านประสิทธิผลและประสิทธิภาพของกระบวนการ	ข้อมูลย้อนหลัง				เป้าหมาย 65	เป้าหมาย 66	หมายเหตุ (แหล่งที่มา)
		62	63	64	65 (ผล)			
7.6-16.1	จำนวนกระบวนการที่ได้รับปรับปรุงมาตรฐานและการลดขั้นตอน (กิจกรรมในกระบวนการหลัก)	1	1	1	3	1		ระบบงานหลัก
7.6-16.2	ระยะเวลาและความรวดเร็วในการจัดทำร่างเพื่อออกไปให้ความช่วยเหลือผู้ประสบภัยพิบัติ (นาทีก่อน) (น้อยดี)	90	60	30	25	25	20	ศบภ.ฯ และ นบภ. ในพื้นที่รับผิดชอบ

No.	ตัวชี้วัดด้านการเตรียมพร้อมต่อภาวะฉุกเฉิน	ข้อมูลย้อนหลัง				เป้าหมาย 65	เป้าหมาย 66	หมายเหตุ (แหล่งที่มา)
		62	63	64	65 (ผล)			
7.6-17.1	ผลการประเมินระบบการเตรียมพร้อมต่อภาวะฉุกเฉิน (กรณีไฟฟ้าดับ สามารถกลับมาควบคุมสถานการณ์บังคับบัญชาได้) (นาทีก่อน)	5	3	3	3	3	3	แผนปฏิบัติการ
7.6-17.2	ระยะเวลาในการกู้คืนระบบสารสนเทศ (นาทีก่อน)	60	45	30	30	30	30	แผนศูนย์ข้อมูลร่วมฯ

No.	ตัวชี้วัดด้านการเตรียมพร้อมต่อภาวะฉุกเฉิน	ข้อมูลย้อนหลัง				เป้าหมาย 65	เป้าหมาย 66	หมายเหตุ (แหล่งที่มา)
		62	63	64	65 (ผล)			
7.6-17.3	ร้อยละความสำเร็จในการฝึกซ้อมตามแผนป้องกันความเสียหาย (ปคส.)	77	80	85	85	85	87	แผน ปคส. ของหน่วย
7.6-17.4	ร้อยละความสำเร็จในการทบทวน ฝึกซ้อมตามแผนเผชิญเหตุ ในสถานการณ์ต่าง ๆ	65	70	75	80	75	80	แผนเผชิญเหตุ

No.	ตัวชี้วัดด้านการจัดการเครือข่ายอุปทาน	ข้อมูลย้อนหลัง				เป้าหมาย 65	เป้าหมาย 66	หมายเหตุ
		62	63	64	65 (ผล)			
7.6-18.1	ร้อยละของจำนวนผู้ส่งมอบ (ผู้ประกอบการที่ถูกจัดเป็นผู้ทำงาน)	0	0	0	0	0	0	สถิติ/บริษัทที่เป็นคู่สัญญา